

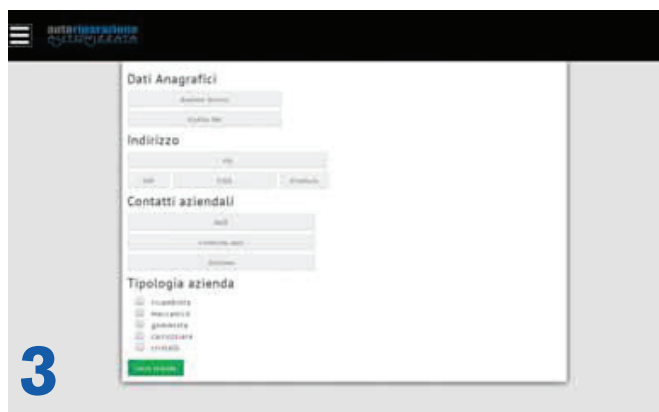
Prima di partire...



Per prima cosa occorre registrarsi al portale: è richiesto solo il vostro nome, cognome e l'indirizzo di posta elettronica, vi arriverà una mail per confermare la validità del vostro indirizzo, cliccate sul link di conferma e siete già dentro la piattaforma.



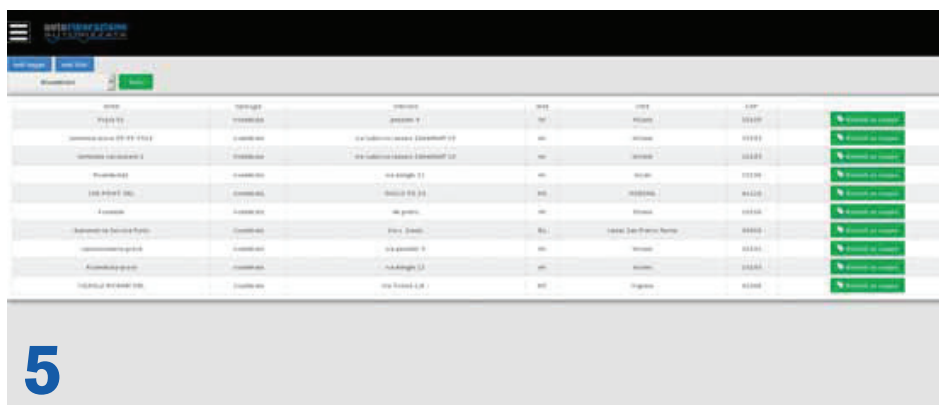
Una volta registrati, è sufficiente effettuare il login con le vostre credenziali.



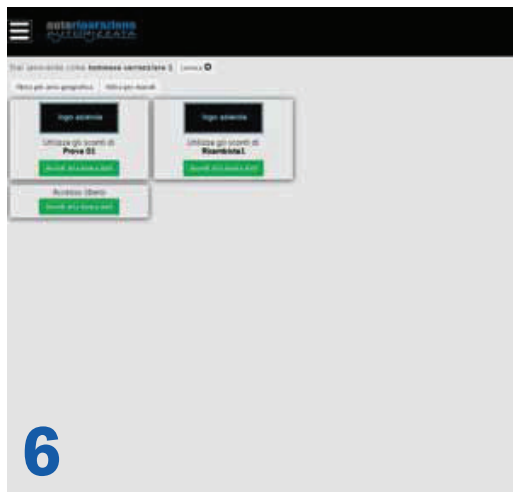
La prima schermata richiede di inserire i dati della vostra carrozzeria.



Una volta salvati i dati aziendali, basterà selezionare "banca dati" dal menù per poter accedere alla banca dati senza le condizioni di sconto dei vostri fornitori.

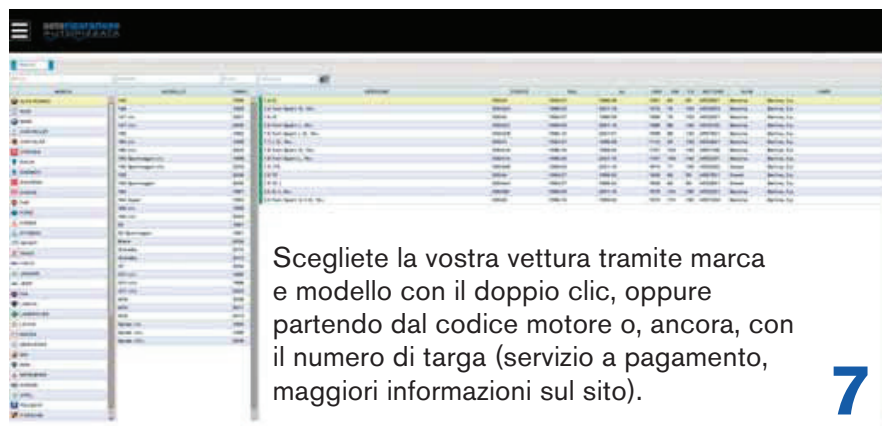


Per trovare un fornitore dal menù a tendina, cliccare su "richiedi coupon" per visualizzare l'elenco completo di ricambisti e concessionari attivi nella piattaforma e cliccando quindi sul tasto "richiedi coupon" inserirlo nel pannello fornitori (il rivenditore dovrà approvare la vostra richiesta e attivare le condizioni di acquisto a voi riservate prima di essere visibile).



6

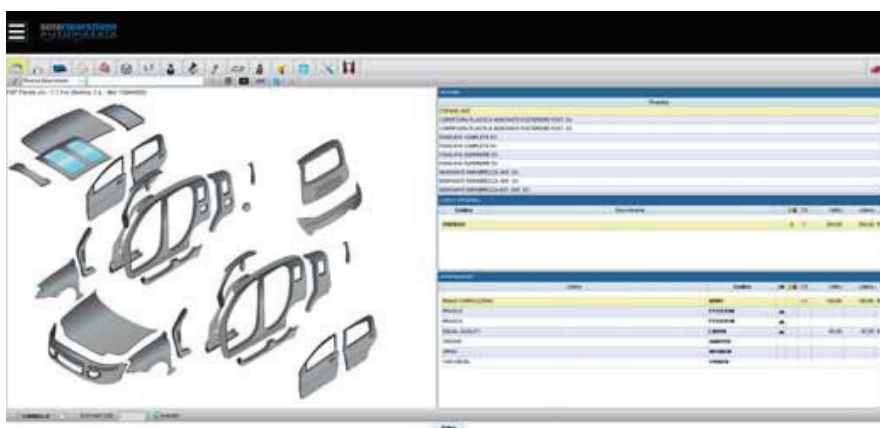
Tornando su “banca dati” a questo punto avrete un pannello fornitori e cliccando su uno di essi potrete accedere alla banca dati con le condizioni di sconto a voi riservate.



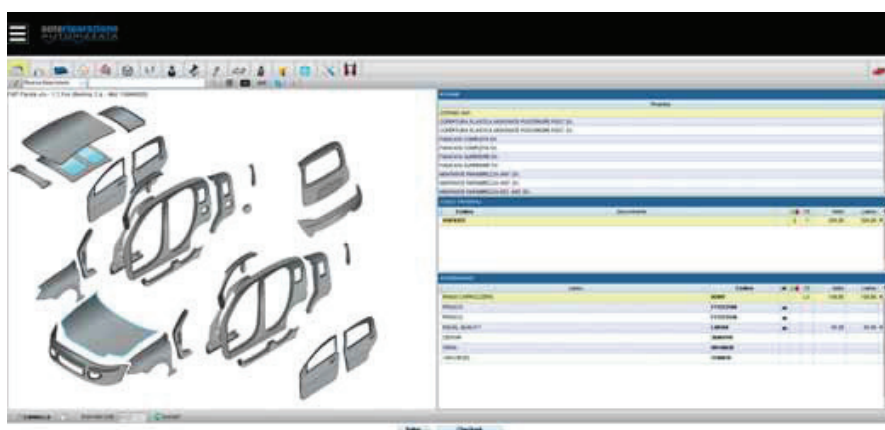
Scegliete la vostra vettura tramite marca e modello con il doppio clic, oppure partendo dal codice motore o, ancora, con il numero di targa (servizio a pagamento, maggiori informazioni sul sito).

7

Selezionate il sottogruppo di ricambi che vi interessa e inserite il vostro ricambio nel carrello con il doppio clic sulla descrizione.



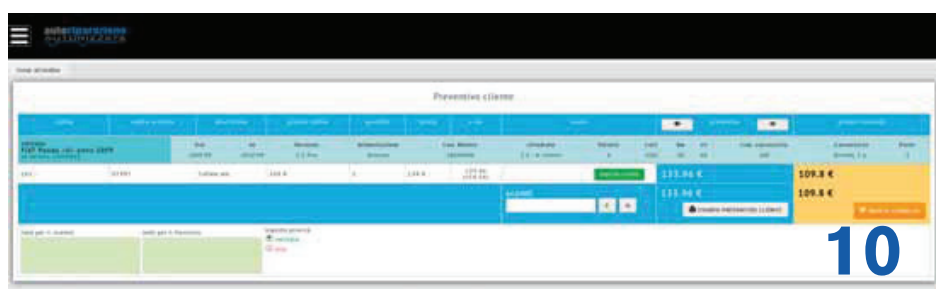
8



Per maggiore sicurezza salvate il vostro lavoro e procedete quindi con il tasto “checkout”.

9

Si aprirà la schermata di checkout in cui è possibile inviare il carrello (area gialla) o stampare un preventivo ricambi (con prezzi ivati) per il vostro cliente. Nell’area a sinistra del preventivo cliente è anche possibile impostare degli sconti per l’automobilista, sia sui singoli ricambi sia sul totale ricambi.



10